



Pin Verwaltung unter Ubuntu 10.04 LTS 32bit und 64bit

V 1.0

24/03/2012
Deutsch

Verzichtserklärung

Dieses Dokument kann nicht im Ganzen oder in Teilen wiederhergestellt werden ohne die vorherige ausdrückliche schriftliche Zustimmung von LuxTrust SA. Urheberrechte können für Teile dieser Dokumentation existieren. LuxTrust SA übernimmt keine Haftung für irgendwelche direkten, indirekten, besonderen, Neben-oder Folgeschäden materielle oder sonstige Schäden in irgendeiner Weise im Zusammenhang mit oder aus der Ausübung aller Ratschläge in diesem Dokument. Dieses Dokument wird "als keine" Vorschrift im Hinblick auf die Eignung für einen bestimmten Zweck oder Anwendbarkeit gemacht. Durch die Verwendung dieses Dokuments erklären Sie sich, es auf eigenes Risiko zu verwenden und es versteht sich dass dieses Dokument nicht ohne Einschränkungen zur Verfügung gestellt wird.

I.1

Starten Sie folgende Eingabe : `/usr/bin/CCChangePinTool` übers Terminal, welches sich in den Anwendungen befindet :

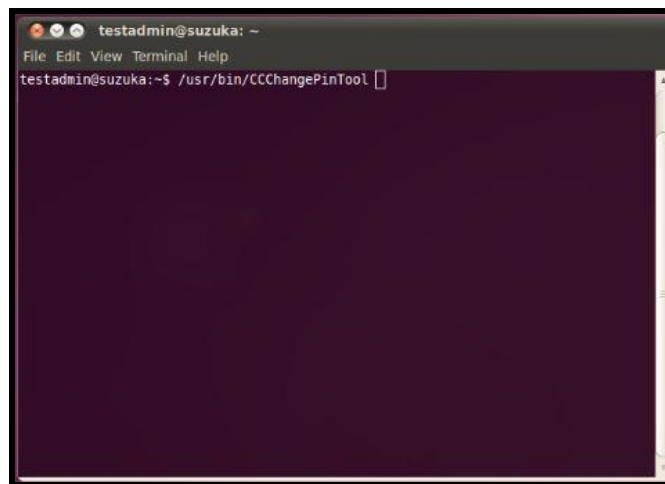


Bild 1

I.2 PIN Ändern

Das Fenster um den PIN zu ändern öffnet sich:

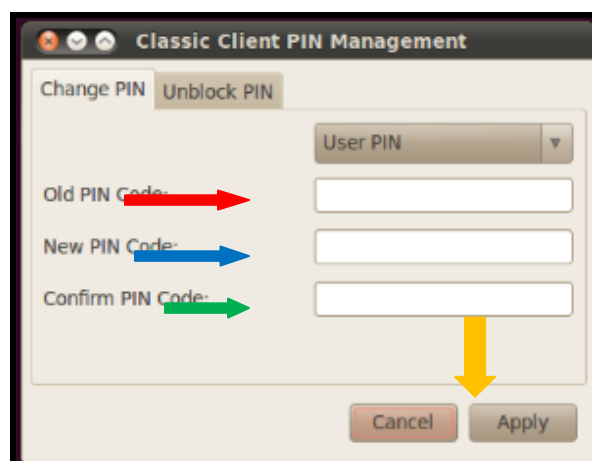


Bild 2

Geben Sie Ihren Initial PIN im Feld Old PIN Code ein, falls Sie bei der Aktivierung des Produktes sind, ansonsten geben Sie den aktuellen PIN im gleichen Feld ein (siehe roter Pfeil im Bild 2).

Geben Sie den neuen PIN im Feld "New Pin Code", ein (siehe blauer Pfeil im Bild 2), bestätigen Sie den neuen PIN im Feld "Confirm PIN Code", (siehe grüner Pfeil im Bild 2).

Bestätigen Sie die Änderung indem Sie auf “Apply” klicken (siehe orange Pfeil im Bild 2).

ACHTUNG:

Der neue PIN Code darf nur Ziffern enthalten, mindestens 6 Zeichen und maximal 8 Zeichen.

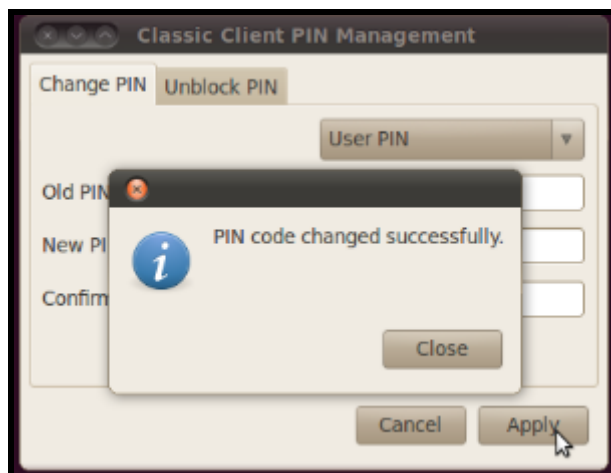


Bild 3

Hier das Fenster, welches Sie erhalten, wenn Sie korrekt den PIN geändert haben. Klicken Sie auf „Close“ um die Anwendung zu schliessen.

I.3 Meldungen bevor Sie das Produkt blockieren.

Wenn Sie sich bei der Eingabe des PINs geirrt haben, erhalten jedesmal folgende Meldungen :

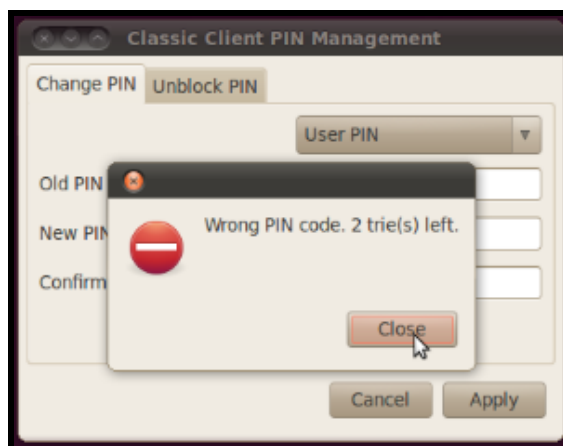


Bild 4

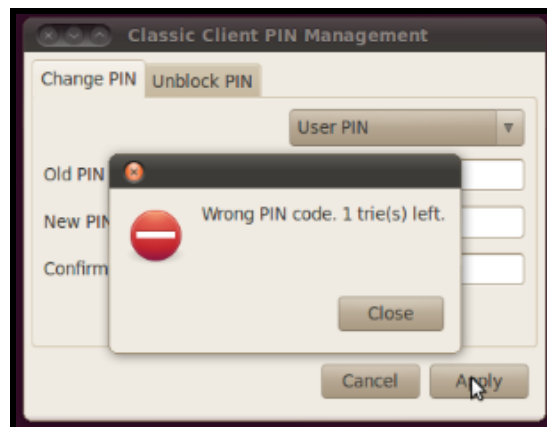


Bild 5

Im ganzen haben Sie 3 Möglichkeiten bevor der PIN ganz blockiert ist siehe Bild 6)

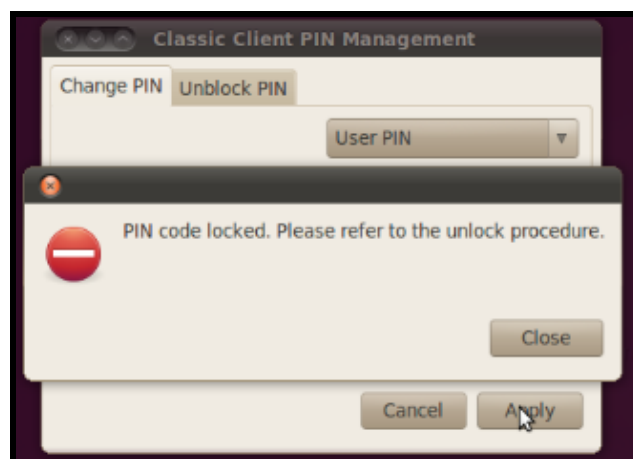


Bild 6

I.4 PIN entsperren

Um den PIN zu entsperren starten Sie das Change PinTool `:/usr/bin/CCChangePinTool` auf Ihrem Bildschirm. (Bild 7)

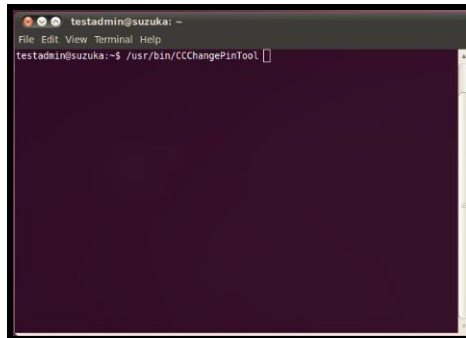


Bild 7

Sobald das Fenster gestartet ist, klicken Sie bitte auf "Unblock Pin", (siehe roter Pfeil im Bild 8).

Geben den PUK Code von Ihrem LuxTrus Codes Brief im Feld "Admin PIN Code" ein,(siehe roter Pfeil im Bild 8).

Geben Sie dann den neuen PIN im Feld "New User PIN Code" ein, (siehe blauer Pfeil im Bild 8) und bestätigen Sie diesen im Feld "Confirm User PIN", (siehe grüner Pfeil im Bild 8).

Bestätigen Sie Ihren Vorgang indem Sie auf "Apply" klicken,(siehe oranger Pfeil im Bild 8).

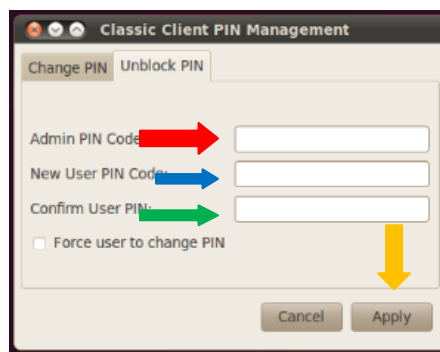


Bild 8

ACHTUNG:

Der neue PIN Code darf nur Ziffern enthalten, mindestens 6 Zeichen und maximal 8 Zeichen.

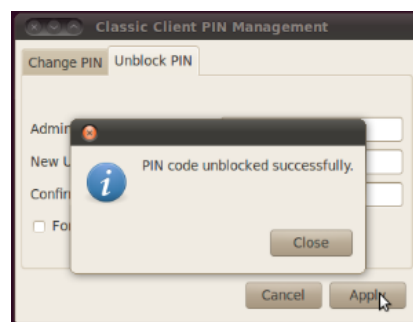


Bild 9

Hier ist das Abschluss Fenster, wenn Sie den PIN korrekt entsperren haben.