



Ajout du module PKCS#11 dans Mozilla Firefox sous un système d'exploitation Microsoft Windows

V 1.1

26/08/2015
Français

Mention légale

Ce document ne peut être reproduit en totalité ou en partie sans le consentement écrit préalable et explicite de LuxTrust SA. Des droits d'auteur de tiers peuvent exister pour les parties de cette documentation. LuxTrust SA décline toute responsabilité pour les dommages directs, indirects, spéciaux, indirects ou consécutifs à des dommages matériels ou autres en quelque sorte liée à ou découlant de l'exécution de tous les conseils donnés dans le présent document. Ce document est fourni "tel quel" et rien n'est prévu en termes d'adéquation à un usage particulier ou de l'applicabilité. En faisant usage de ce document, l'utilisateur accepte de l'utiliser à ses propres risques et comprend que ce document ne peut être fourni sans ces limitations.

Table de matières

I	Avant de commencer : pré-requis.....	3
I.1	Champ de couverture de ce guide	3
I.2	Éléments nécessaires avant d'exécuter la procédure d'activation	3
	Configurer Mozilla Firefox.....	3
I.3	Accéder aux options de Mozilla Firefox.....	3
I.4	Accéder au device manager	3
I.5	Définir un nouveau périphérique PKCS#11	4
I.6	Fermer les fenêtres « Device manager » et « Options »	6
II	Problèmes éventuels lors du l'ajout du module PKCS#11	6
II.1	Impossible d'ajouter le module	6

I Avant de commencer : pré-requis

I.1 Champ de couverture de ce guide

Le présent document couvre les étapes nécessaires à la **configuration du navigateur Internet Mozilla Firefox**.

I.2 Eléments nécessaires avant d'exécuter la procédure d'activation

- Installez le LuxTrust Middleware correspondant à votre système d'exploitation : <https://drivers.luxtrust.lu>

Configurer Mozilla Firefox

I.3 Accéder aux options de Mozilla Firefox

Cliquez sur les lignes en haut à droite de l'écran, ouvrez le menu « Options » (flèche rouge ; Figure 1) et sélectionnez « Options » (encerclé en rouge, ; Figure 1)

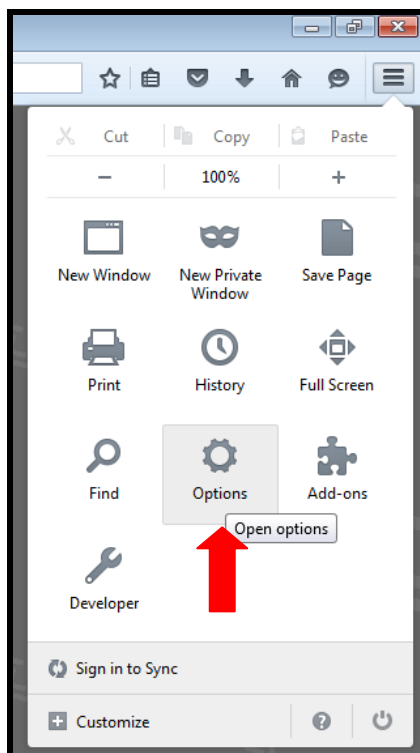


Figure 1

I.4 Accéder au device manager

Pour accéder au device manager (Gestionnaire de périphérique) veuillez sélectionner « Advanced » (avancé), appuyez ensuite le bouton « Security Devices » (Dispositifs de sécurité) (voir rouge sur la figure 2).

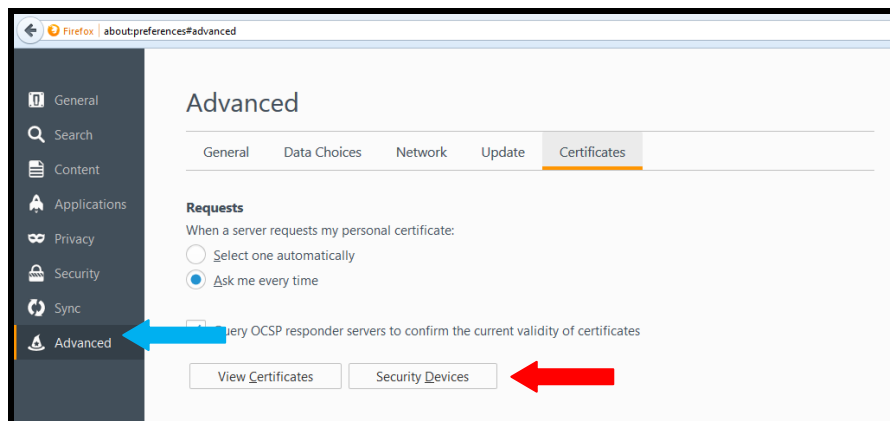


Figure 2

I.5 Définir un nouveau périphérique PKCS#11

Cliquez sur le bouton « Load » (Charger) (voir flèche rouge sur la figure 3).

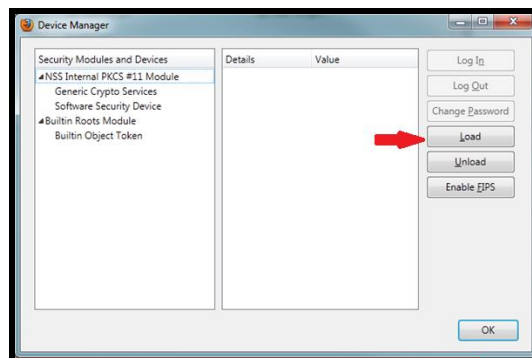


Figure 3

La fenêtre ci-dessous fait apparition sur votre écran :

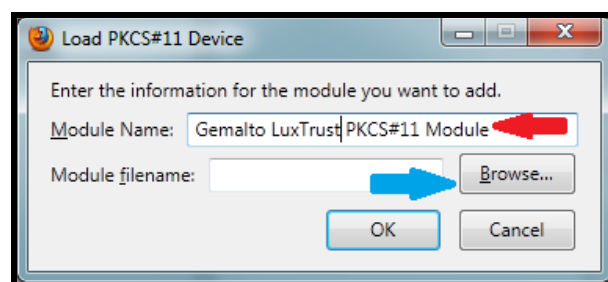


Figure 4

Dans le champ « Module Name » (Nom du module) tapez « Gemalto PKCS#11 Module » (voir flèche rouge sur la figure 4) et cliquez ensuite sur le bouton « Browse... » (Parcourir) (voir flèche bleue sur la figure 4).

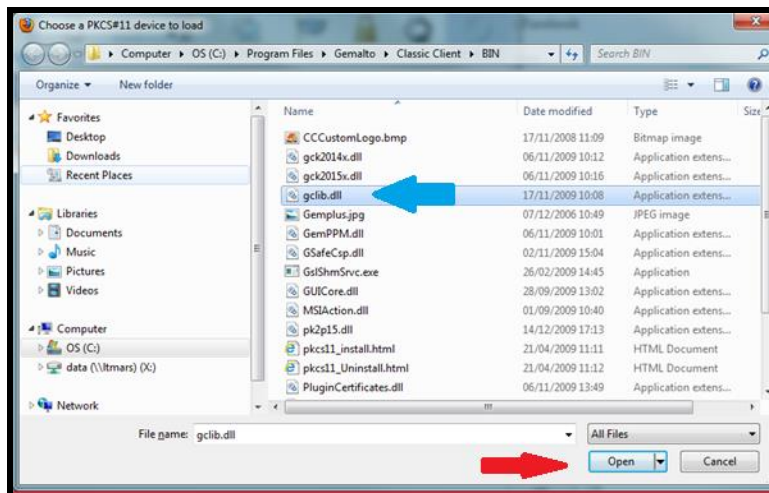


Figure 5

Attention :

Les clients utilisant un PC à 64 bit, veuillez choisir le « Program Files X86 » pour faire la recherche du fichier Gemalto.

Si l'installation du middleware a été effectuée par défaut, localisez le répertoire « C:\Program Files\Gemalto\Classic Client\BIN » et sélectionnez le fichier « gclib.dll » (voir flèche bleue sur la figure 5). Cliquez ensuite sur le bouton « Open » (Ouvrir) (voir flèche rouge sur la figure 5) pour valider votre choix.

Fermez la fenêtre « Load PKCS#11 Device » en cliquant sur « OK » (voir flèche rouge sur la figure 6).

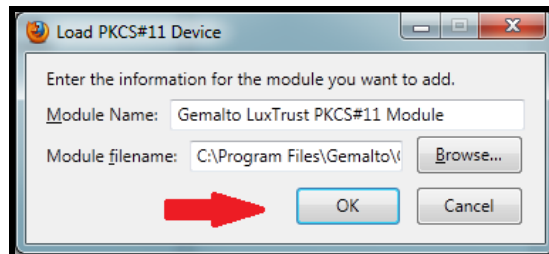


Figure 6

I.6 Fermer les fenêtres « Device manager » et « Options »

Fermez les fenêtres « Device Manager » (Gestionnaire de périphériques) et « Options » en cliquant sur « OK » (voir flèches rouges sur les figures 7 et 8).

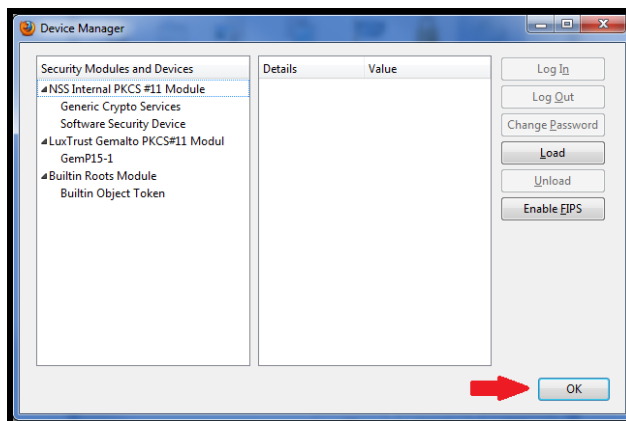


Figure 7

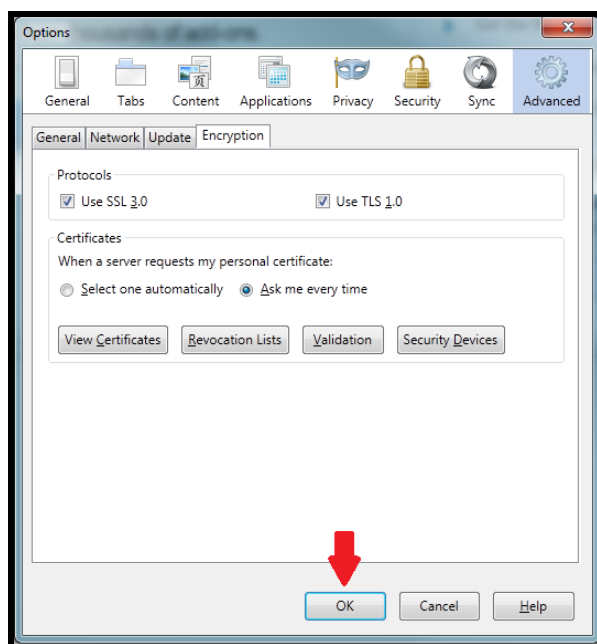


Figure 8

II Problèmes éventuels lors du l'ajout du module PKCS#11

II.1 Impossible d'ajouter le module

Lorsque ce problème se présente, il faut retirer le produit du port utilisé, soit la Smartcard, soit le Signing Stick.

Puis fermez toutes les sessions dans le Firefox et redémarrer une fois le Firefox.

Puis réessayez la procédure pour ajouter le module PKCS#11.