



# PKCS#11 Module im Mozilla Firefox unter Windows hinzufügen

V 1.1

**03/04/2014**  
Deutsch

## Verzichterklärung

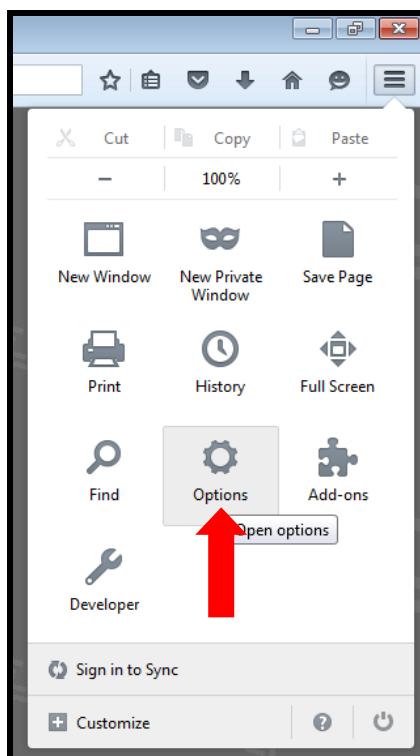
Dieses Dokument kann nicht im Ganzen oder in Teilen wiederhergestellt werden ohne die vorherige ausdrückliche schriftliche Zustimmung von LuxTrust SA. Urheberrechte können für Teile dieser Dokumentation existieren.. LuxTrust SA übernimmt keine Haftung für irgendwelche direkten, indirekten, besonderen, Neben-oder Folgeschäden materielle oder sonstige Schäden in irgendeiner Weise im Zusammenhang mit oder aus der Ausübung aller Ratschläge in diesem Dokument. Dieses Dokument wird "als keine" Vorschrift im Hinblick auf die Eignung für einen bestimmten Zweck oder Anwendbarkeit gemacht. Durch die Verwendung dieses Dokuments erklären Sie sich, es auf eigenes Risiko zu verwenden und es versteht sich dass dieses Dokument nicht ohne Einschränkungen zur Verfügung gestellt wird.

### I.1 Elemente welche Sie bereits installiert haben sollten:

- Installieren Sie die LuxTrust Middleware auf Ihrem PC : <https://drivers.luxtrust.lu>

## II Mozilla Firefox einstellen

Klicken Sie auf « Firefox », und öffnen Sie das Menu « Options »(siehe roter Pfeil im Bild 1) und wählen Sie « Options » aus (siehe roter Pfeil im Bild 1)



**Bild 1**

## II.1 Device manager öffnen

Im Device manager wählen Sie « Advanced » aus (siehe oberster blauer Pfeil im Bild 2) und klicken Sie dann auf « Security Devices » (siehe roter Pfeil im Bild 2).

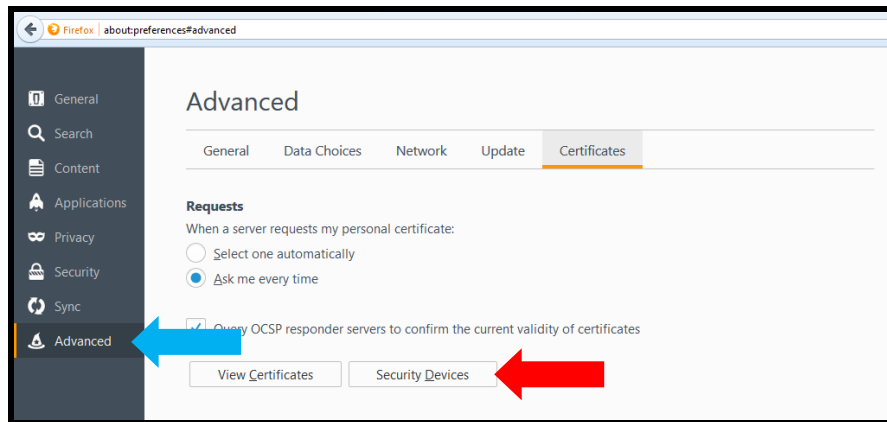


Bild 2

## II.2 Wählen Sie das PKCS#11 Module aus

Klicken Sie auf « Load » (siehe roter Pfeil im Bild 3).

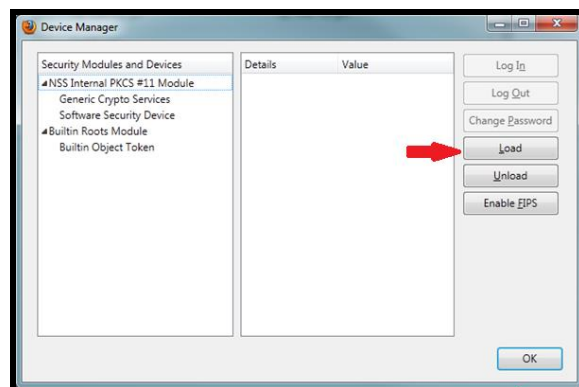


Bild 3

Folgendes Bild erscheint bei Ihnen auf dem Bildschirm :

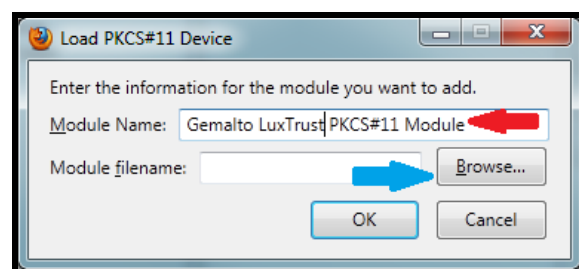


Bild 4

Im Feld « Module Name » geben Sie «Gemalto PKCS#11 Module » ein (siehe roter Pfeil im Bild 4) und klicken Sie dann auf « Browse... » (siehe blauer Pfeil im Bild 4).

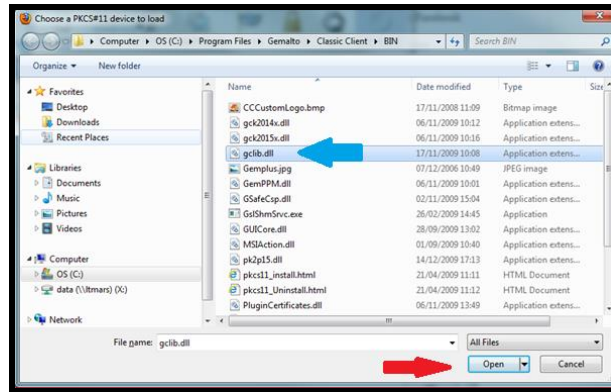


Bild 5

### Achtung !

**Kunden die einen 64 bit PC benutzen, bitte suchen Sie in den „Program Files X86“ nach der Gemalto Datei.**

Haben Sie die Gemalto Middleware wie beschrieben auf dem C: installiert, finden Sie die benötigten Dateien unter: **C:\Program Files\Gemalto\Classic Client\BIN** » wählen Sie dann die Datei « **gclib.dll** » aus (siehe blauer Pfeil im Bild 5). Klicken Sie auf « Open » (siehe roter Pfeil im Bild 5) um Ihre Wahl zu bestätigen.

Schliessen Sie das Fenster « Load PKCS#11 Device » indem Sie auf « OK » klicken (siehe roter Pfeil im Bild 6).

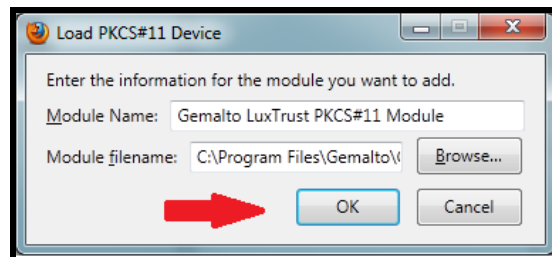


Bild 6

## II.3 Schliessen Sie den « Device manager » und « Options »

Schliessen Sie den « Device Manager » und « Options » indem Sie auf « OK » klicken (siehe roter Pfeil im Bild 7 und 8).

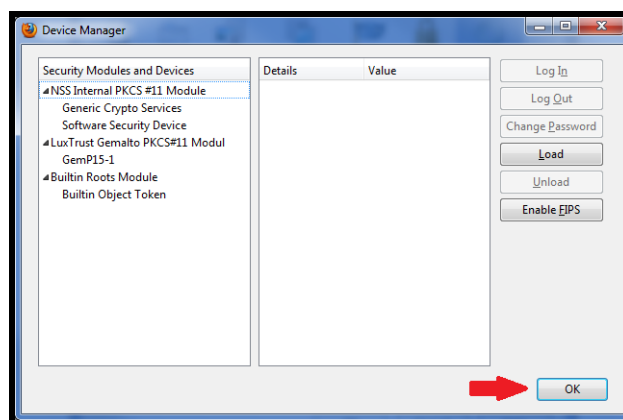
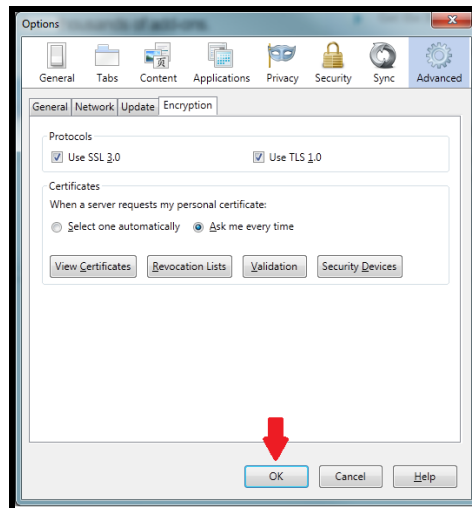


Bild 7

**Bild 8**

### III Mögliche Probleme mit dem the PKCS#11 Module

#### III.1 Unmöglich das Module hinzufügen

Haben Sie dieses Problem, so müssen Sie alle Product vom PC entfernen sei es Smartcard oder Signing Stick. Schliessen Sie dann Firefox und starten Sie ihn dann ganz neu und versuchen Sie es erneut.