



# PKCS#11 Module im Mozilla Firefox unter Mac OS X hinzufügen

V 1.1

**16/12/2015**  
Deutsch

## Verzichterklärung

Dieses Dokument kann nicht im Ganzen oder in Teilen wiederhergestellt werden ohne die vorherige ausdrückliche schriftliche Zustimmung von LuxTrust SA. Urheberrechte können für Teile dieser Dokumentation existieren.. LuxTrust SA übernimmt keine Haftung für irgendwelche direkten, indirekten, besonderen, Neben-oder Folgeschäden materielle oder sonstige Schäden in irgendeiner Weise im Zusammenhang mit oder aus der Ausübung aller Ratschläge in diesem Dokument. Dieses Dokument wird "als keine" Vorschrift im Hinblick auf die Eignung für einen bestimmten Zweck oder Anwendbarkeit gemacht. Durch die Verwendung dieses Dokuments erklären Sie sich, es auf eigenes Risiko zu verwenden und es versteht sich dass dieses Dokument nicht ohne Einschränkungen zur Verfügung gestellt wird.

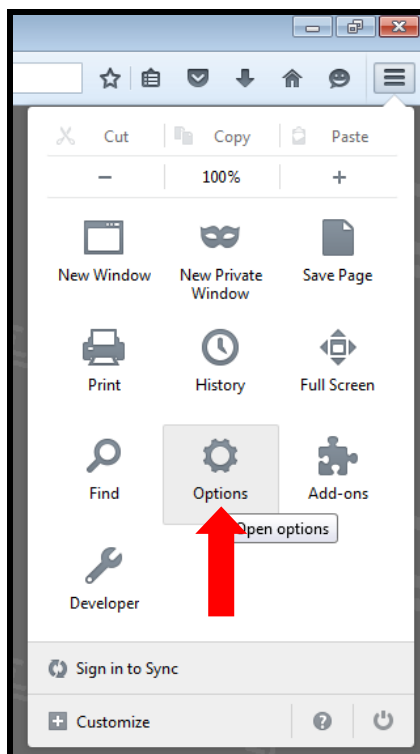
### I.1 Elemente welche schon installiert sein sollten

- Installieren Sie die LuxTrust Middleware die Ihrem Computer entspricht : <https://drivers.luxtrust.lu> .
- Vergissern Sie sich, dass der Firefox korrekt auf Ihrem Mac installiert ist, falls nicht benutzen Sie folgenden Link um den Firefox herrunter zu laden: [www.mozilla.org](http://www.mozilla.org) .

## Mozilla Firefox einstellen

### II Mozilla Firefox einstellen

Klicken Sie auf « Firefox », und öffnen Sie das Menu « Options »(siehe roter Pfeil im Bild 1) und wählen Sie « Options » aus (siehe roter Pfeil im Bild 1)



**Bild 1**

## II.1 Device manager öffnen

Im Device manager wählen Sie « Advanced » aus (siehe oberster blauer Pfeil im Bild 2) und klicken Sie dann auf « Security Devices » (siehe roter Pfeil im Bild 2).

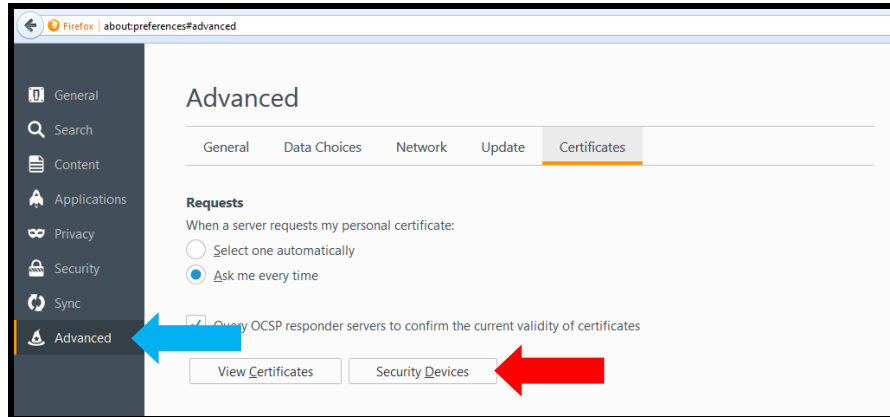


Bild 2

## II.2 Laden des PKCS#11 Module

Klicken Sie auf « Load » (siehe roter Pfeil im Bild 3).

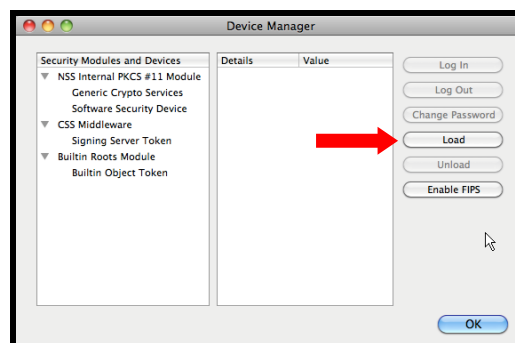


Bild 3

Das folgende Fenster erscheint auf Ihrem Bildschirm :

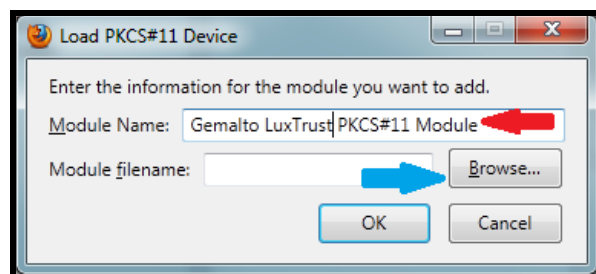


Bild 4

Im Feld « Module Name » geben Sie «Gemalto PKCS#11 Module » ein (*siehe roter Pfeil im Bild 4*) und geben folgenden Pad im Feld Module Filename ein :

**MacOSX 10.9.5, 10.10 :** /usr/lib/ClassicClient/libgclib.dylib

**MacOSX >= 10.11:** /usr/local/lib/ClassicClient/libgclib.dylib

Schliessen Sie das Fenster « Load PKCS#11 Device » indem Sie auf « OK » klicken. Und auch alle anderen Fenster.

### III Möglichen Probleme beim Hinzufügen des PKCS#11 Modules

#### III.1 Unmöglich das Module hinzuzufügen

Haben Sie dieses Problem, so müssen Sie alle Product vom PC entfernen sei es Smartcard oder Signing Stick.

Schliessen Sie dann Firefox und starten Sie ihn dann ganz neu und versuchen Sie es erneut.