



Signer des e-mails dans Windows Outlook 2010 en utilisant Signing Stick ou Smartcard

V 1.0

16/06/2011
Français

Mention légale

Ce document ne peut être reproduit en totalité ou en partie sans le consentement écrit préalable et explicite de LuxTrust SA. Des droits d'auteur de tiers peuvent exister pour les parties de cette documentation. LuxTrust SA décline toute responsabilité pour les dommages directs, indirects, spéciaux, indirects ou consécutifs à des dommages matériels ou autres en quelque sorte liée à ou découlant de l'exécution de tous les conseils donnés dans le présent document. Ce document est fourni "tel quel" et rien n'est prévu en termes d'adéquation à un usage particulier ou de l'applicabilité. En faisant usage de ce document, l'utilisateur accepte de l'utiliser à ses propres risques et comprend que ce document ne peut être fourni sans ces limitations.

<u>Table des matières</u>

I.1	Vérifications préliminaires	3
I.2	Les paramètres de sécurité dans Outlook	4
I.3	Ajouter la signature dans votre e-mail dans Windows Outlook 2010	6

I.1 Vérifications préliminaires

Vous devez vérifier d'abord si votre produit LuxTrust est bien connecté à votre PC.

Puis ouvrez la barre des tâches en bas de votre écran et faites afficher tous les détails (figure 1, cercle rouge).

Dans le menu sélectionnez l'icône de of Gemalto, qui s'appelle "Gemplus..." (figure 1, cercle noir). Si vous voyez exactement la même icône, le middleware Gemalto fonctionne correctement.

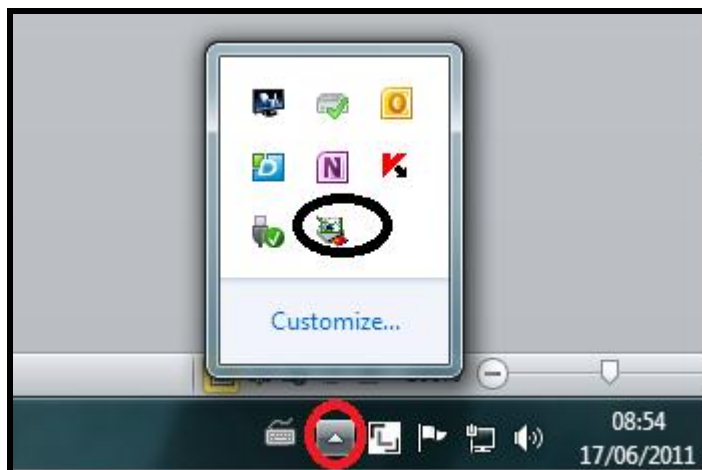


Figure 1

Si vous voyez cette icône:



Veillez cliquer avec le bouton droit de votre souris sur cette icône pour pouvoir démarrer le middleware.

Cliquez avec le bouton gauche de votre souris sur "Start/Pause" pour le démarrer. (cercle noir, Figure 2).

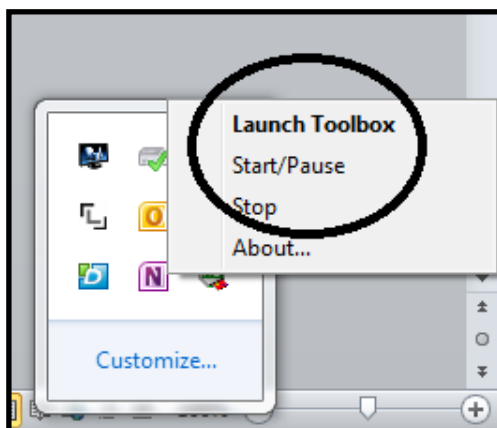


Figure 2

I.2 Les paramètres de sécurité dans Outlook

Cliquez avec le bouton gauche de votre souris sur la flèche qui montre vers le bas dans la barre de menu en haut de votre écran (Figure 3) pour ouvrir le menu, puis cliquez sur "More Commands..."

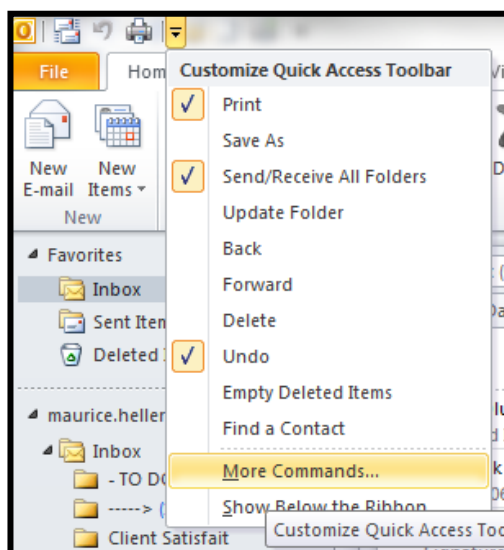


Figure 3

Le menu "Outlook Options" s'ouvre, sélectionnez "Trust Center" et puis "Trust Center Settings" (cercle noir, figure 4)

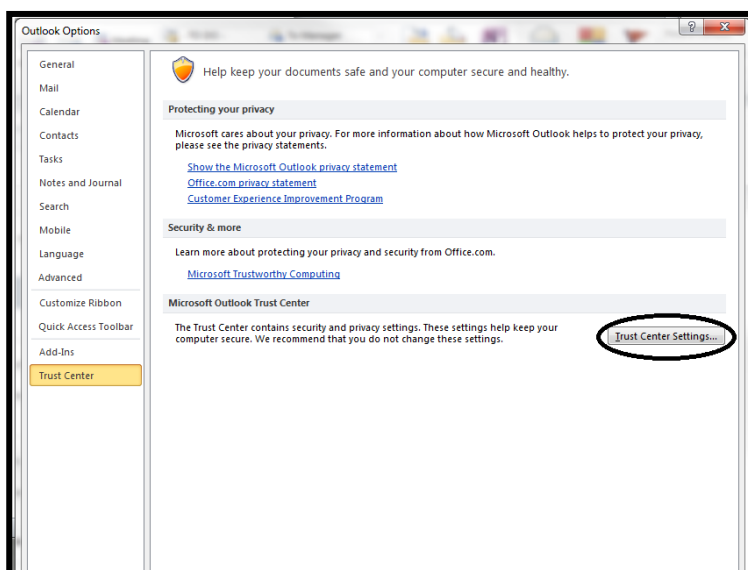


Figure 4

Dans le menu "Trust Center", veuillez sélectionner avec votre souris, "E-mail Security", et puis cliquez sur "Settings" (cercle noir, figure 5)

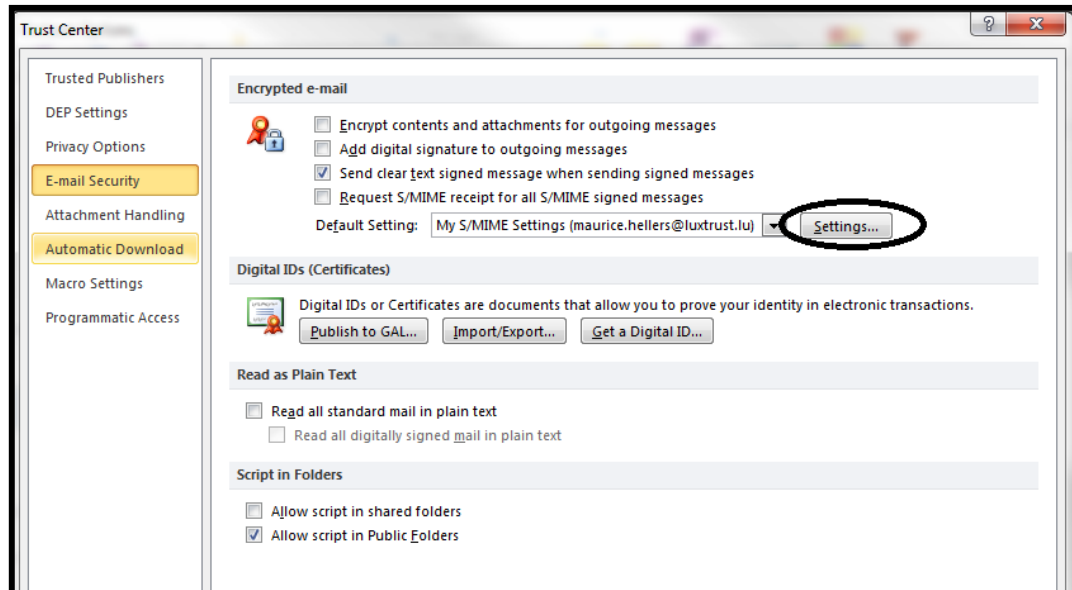


Figure 5

La nouvelle fenêtre « Change Security Settings », veuillez sélectionner votre MY S/MIME..... dans le champ « Security Settings Name » et validez en appuyant sur « ok », (figure 6). Veuillez fermer toutes les fenêtres après le paramétrage.

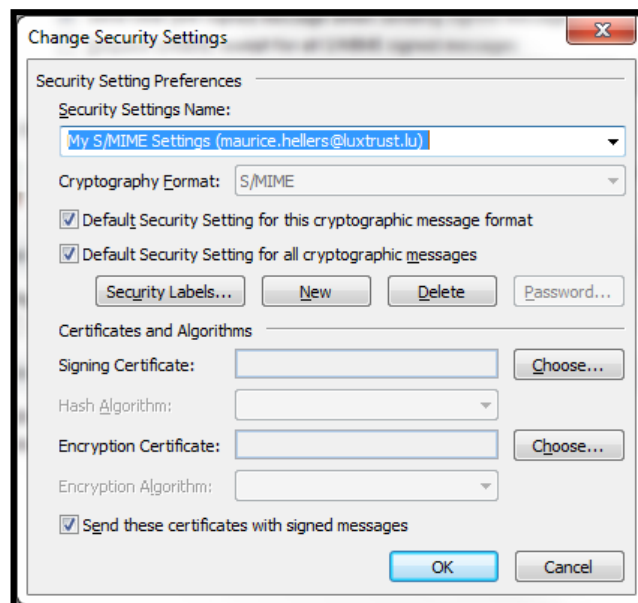



Figure 6

I.3 Ajouter la signature dans votre e-mail dans Windows Outlook 2010

Ouvrez un nouvel e-mail dans votre Outlook 2010.

Sélectionnez dans le menu "Options" "Sign" (figure7, black cercle) saisissez votre texte puis envoyer votre e-mail.

Après avoir cliqué sur le bouton « Envoyer », le code Pin de votre Smartcard ou votre Signing Stick sera demandé pour envoyer l'e-mail avec la signature électronique. L'e-mail contiendra maintenant le symbole  suivant qui indique la signature électronique.

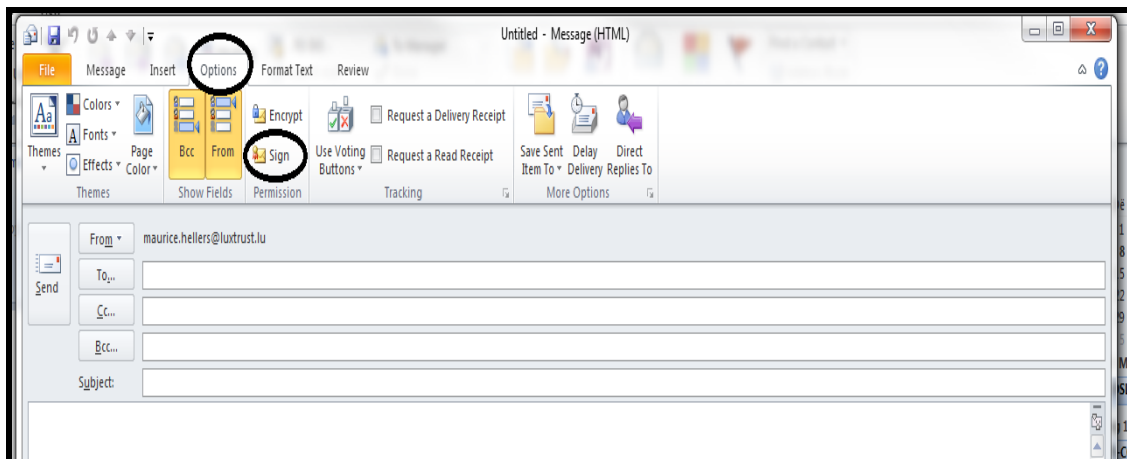


Figure 7