



Anleitung zur Installation der LuxTrust Middleware unter Mac OSX > 10.10.5

v0.3

28/11/2016

Deutsch

Verzichtserklärung

Dieses Dokument kann nicht im Ganzen oder in Teilen wiederhergestellt werden ohne die vorherige ausdrückliche schriftliche Zustimmung von LuxTrust SA. Urheberrechte Dritte können für Teile dieser Dokumentation existieren. LuxTrust SA übernimmt keine Haftung für irgendwelche direkten, indirekten, besonderen, Neben-oder Folgeschäden materielle oder sonstige Schäden in irgendeiner Weise im Zusammenhang mit oder aus der Ausübung aller Ratschläge in diesem Dokument. Dieses Dokument wird "als keine" Vorschrift im Hinblick auf die Eignung für einen bestimmten Zweck oder Anwendbarkeit gemacht. Durch die Verwendung dieses Dokuments erklären Sie sich, es auf eigenes Risiko zu verwenden und es versteht sich, dass dieses Dokument nicht ohne Einschränkungen zur Verfügung gestellt wird.

I.1 Bedingungen

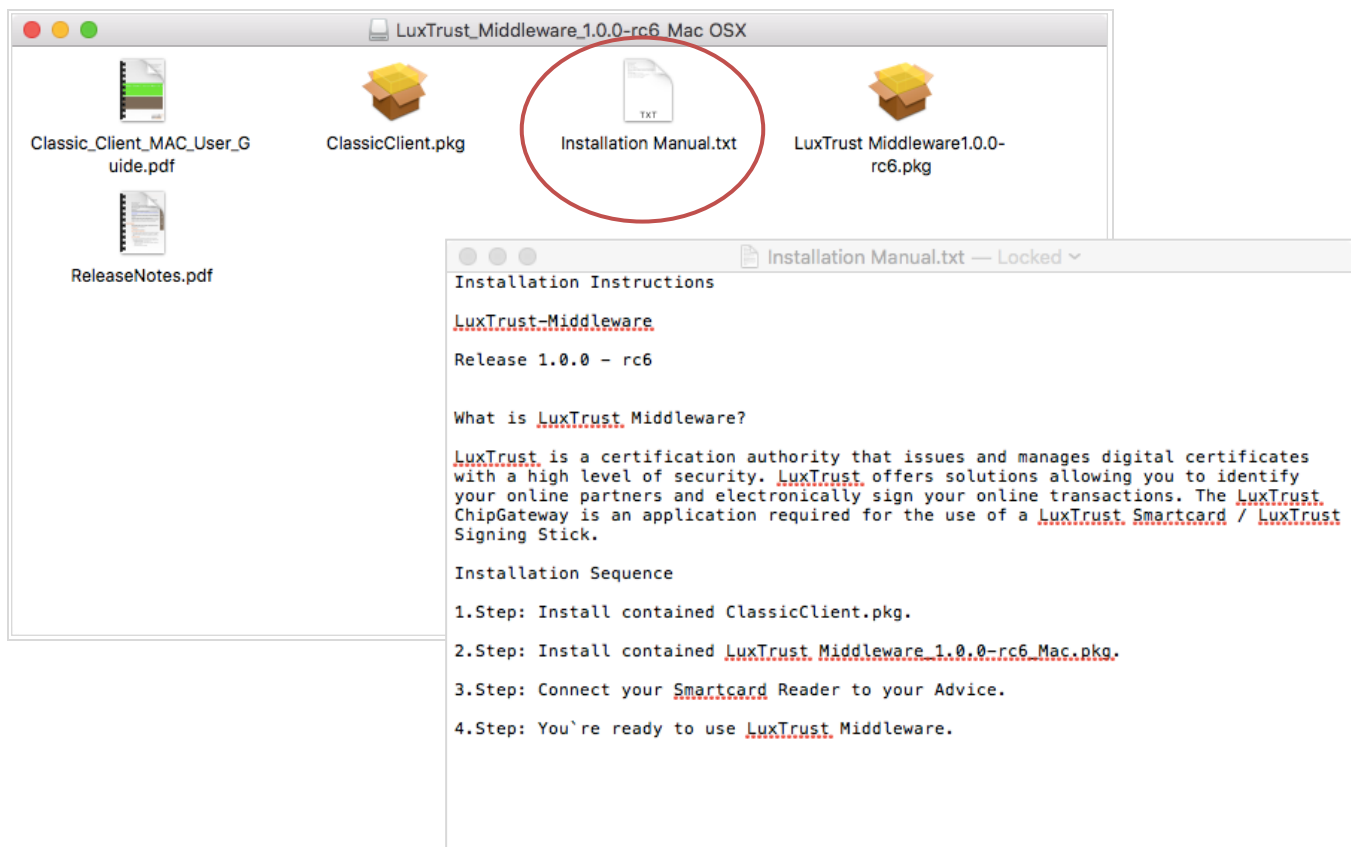
Um die LuxTrust Middleware benutzen zu können, müssen folgende Systemanforderungen erfüllt sein:

- Mac OS 10.10.5 aufwärts

Weitere Informationen finden Sie unter: https://www.luxtrust.lu/de/product_page/240

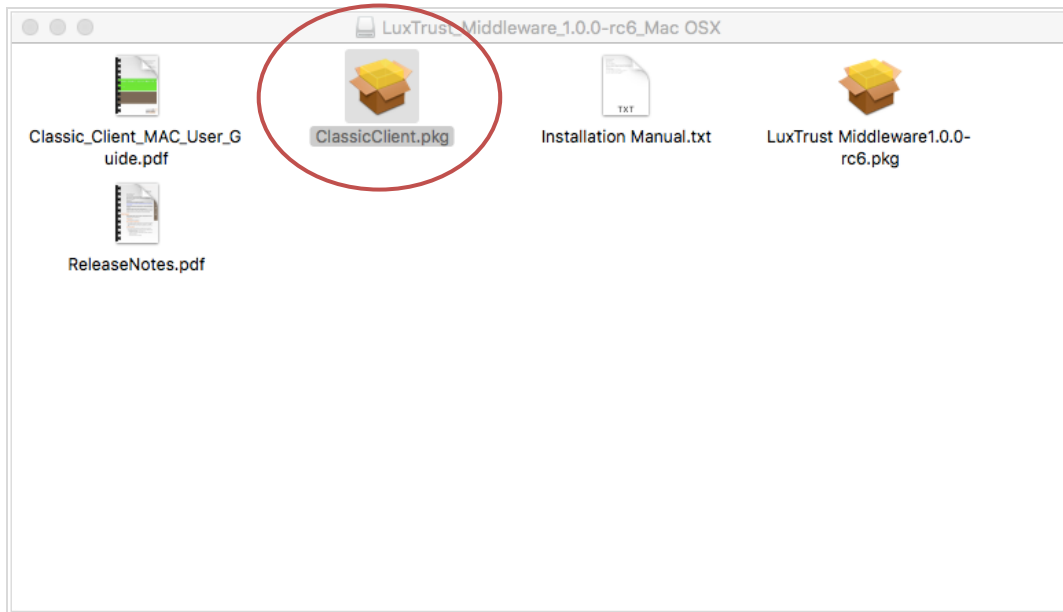
I.2 Installation der LuxTrust Middleware:

- Downloaden Sie die LuxTrust Middleware von **drivers.luxtrust.lu**
- Klicken Sie auf „unzip“, um die Datei zu entpacken oder belassen Sie die Datei, wie sie ist
- Für weitere Installationsdetails lesen Sie bitte die Datei "Installation Manual.txt".

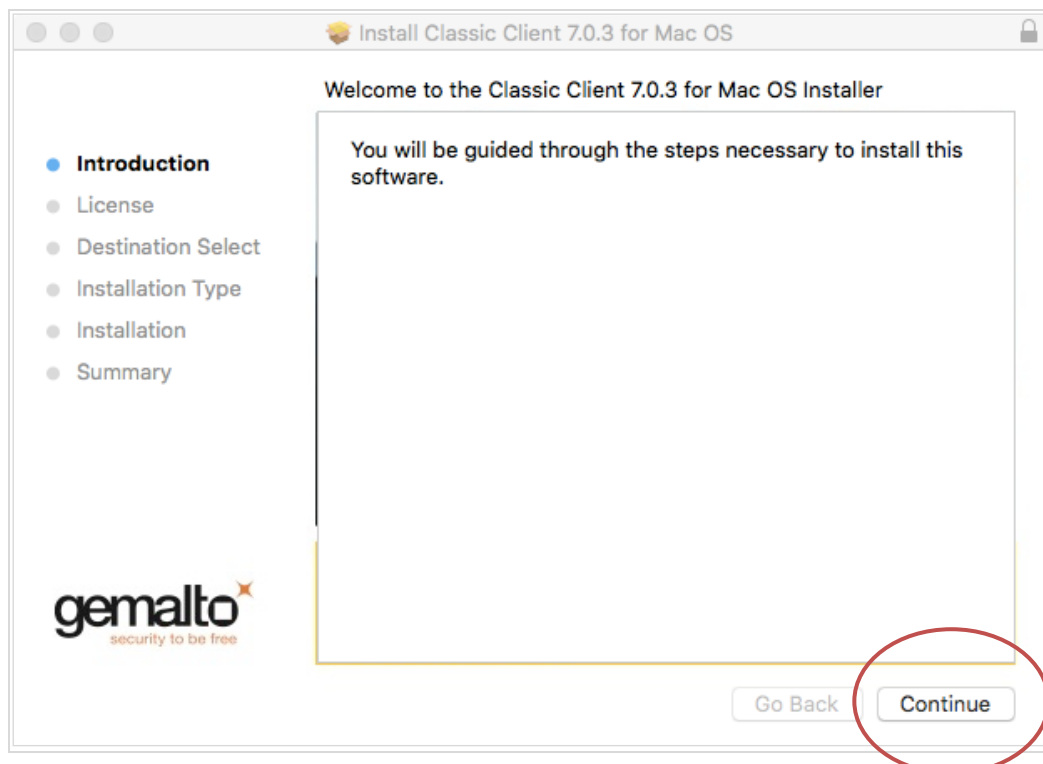


I.3 Installation der enthaltenen Datei ClassicClient.pkg

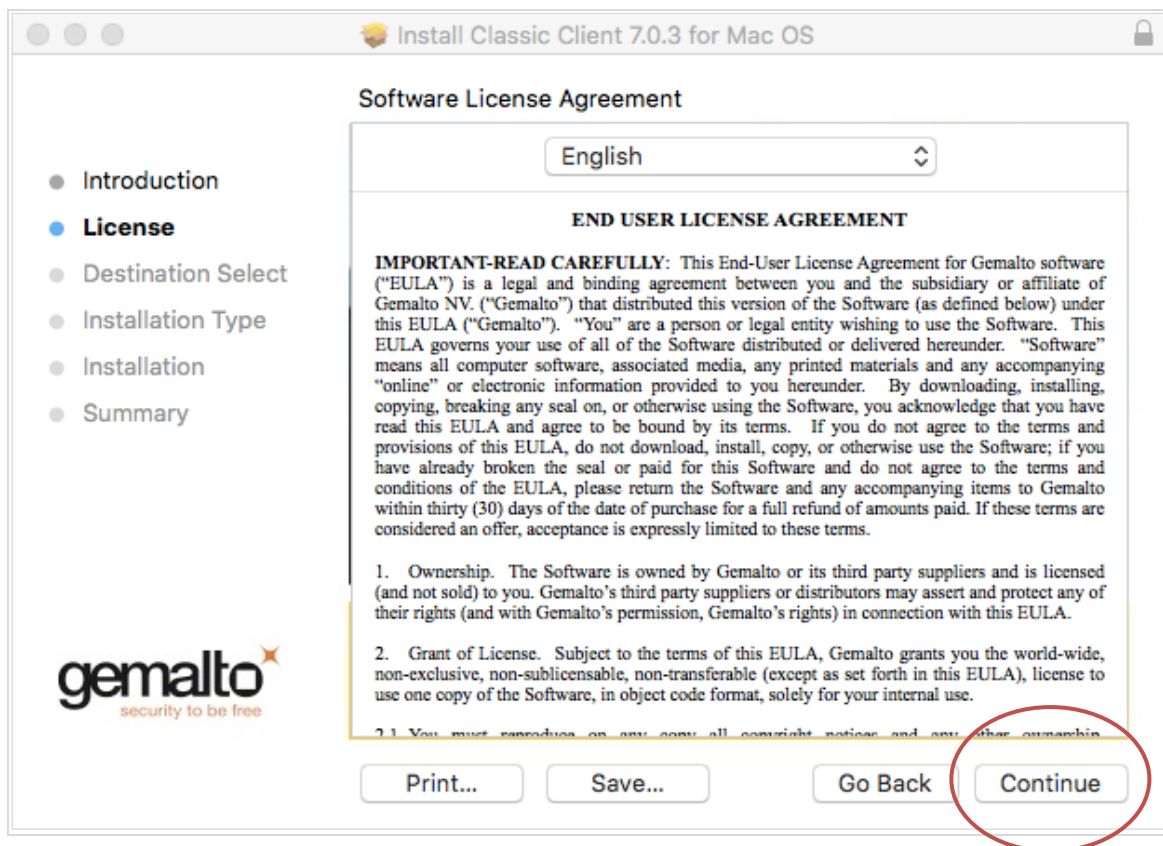
- Doppelklicken Sie auf die Datei **ClassicClient.pkg**



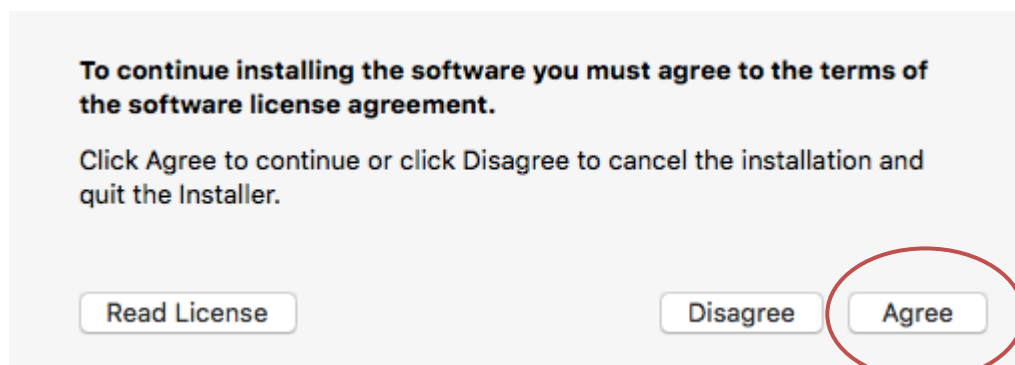
- Klicken Sie dann auf "Continue/Weiter"



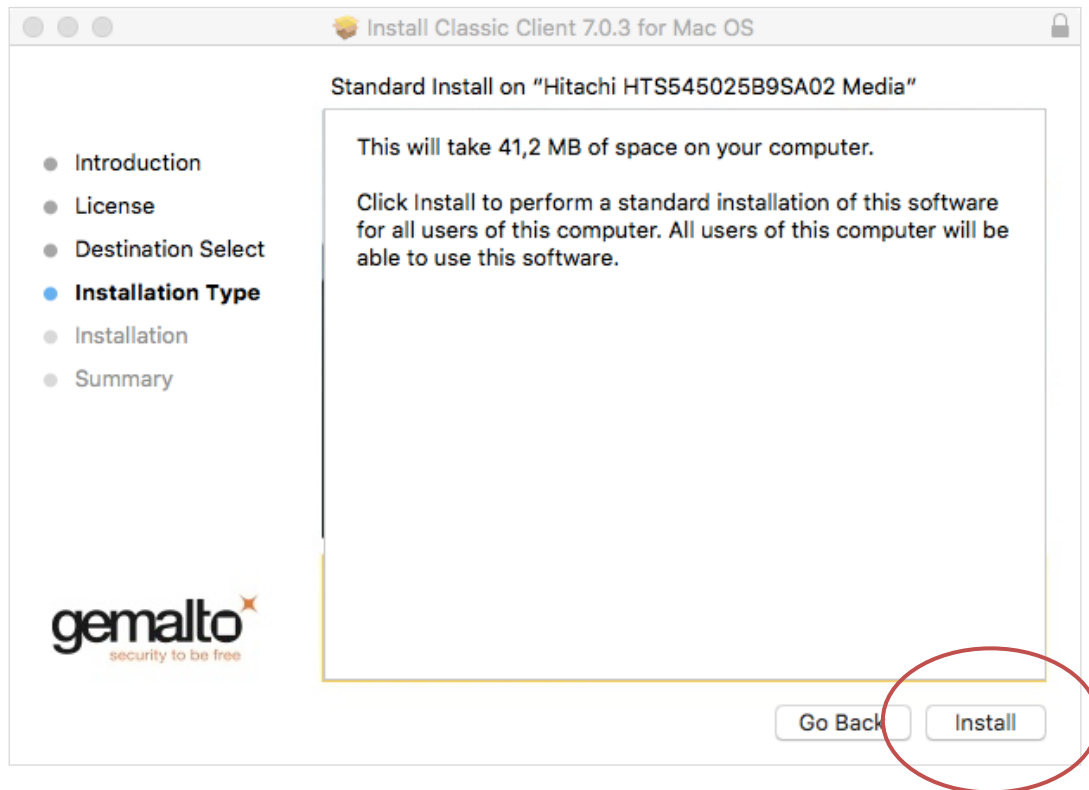
- Klicken Sie erneut auf “Continue/Weiter”



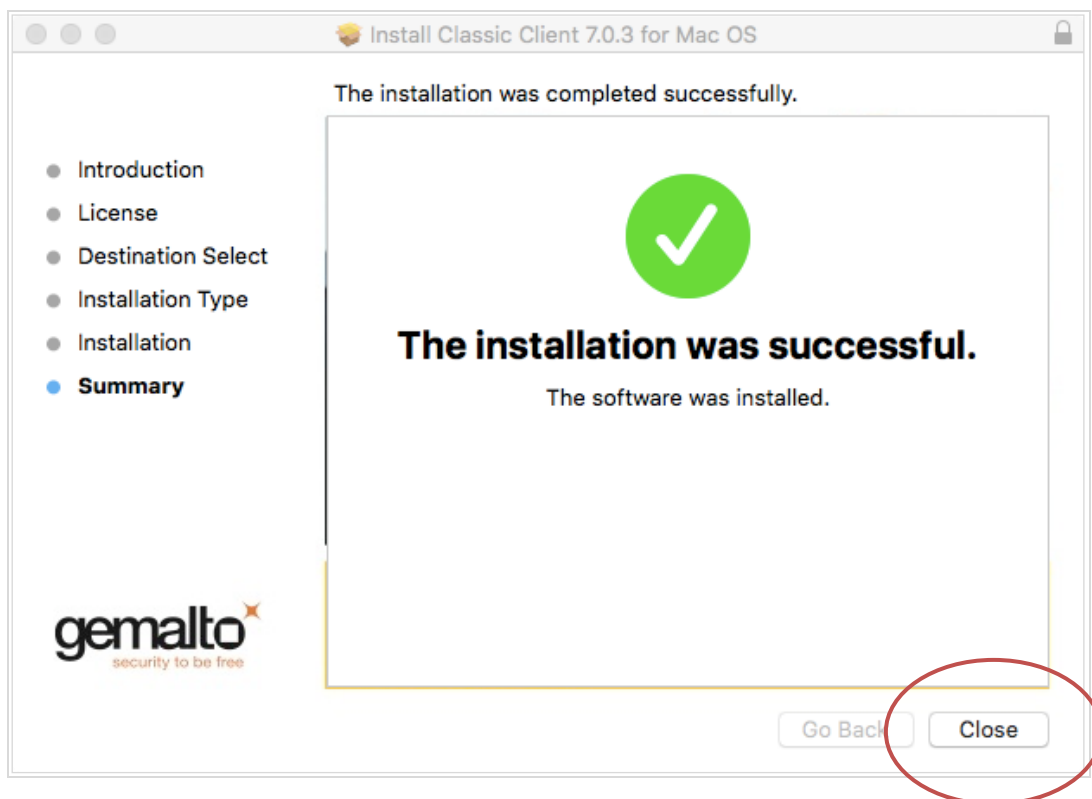
- Bestätigen Sie dann die Software-Lizenzbedingungen, indem Sie auf “Agree/Zustimmen” klicken.



- Bestätigen Sie dann, indem Sie auf “Install/Installieren” klicken.

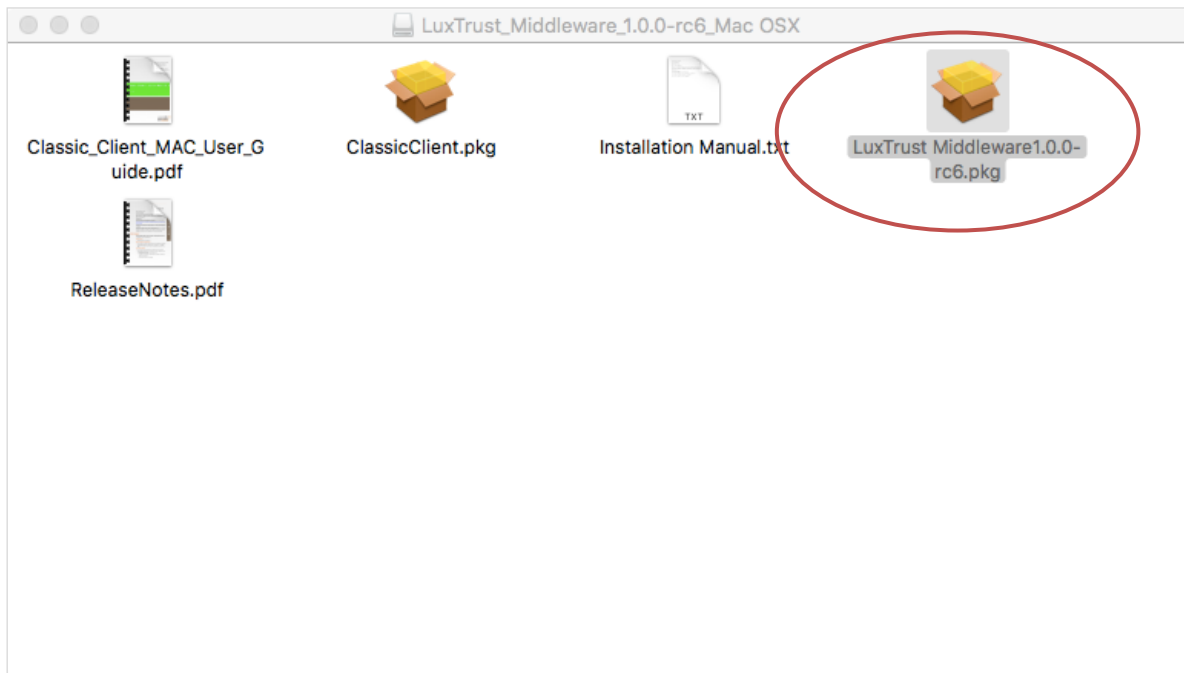


- Klicken Sie auf “Close/Schließen”, wenn die Installation erfolgreich war.

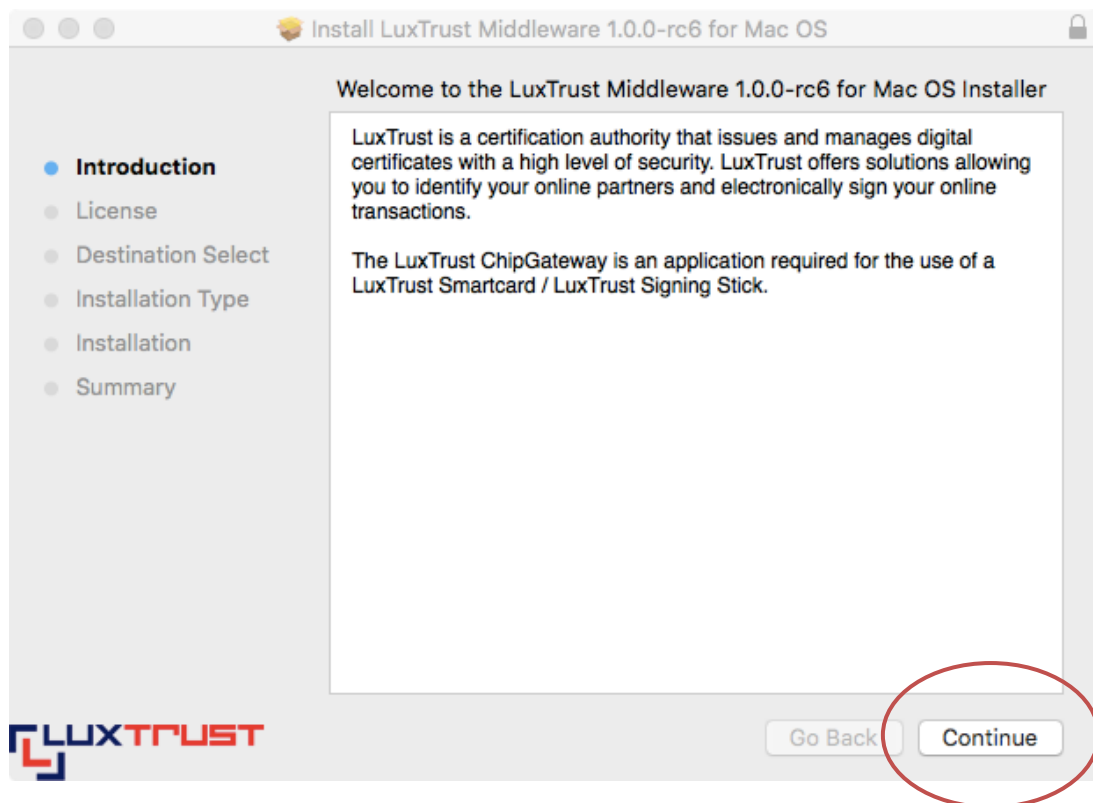


I.4 Installation der enthaltenen LuxTrust Middleware1.0.0-rcx.pkg

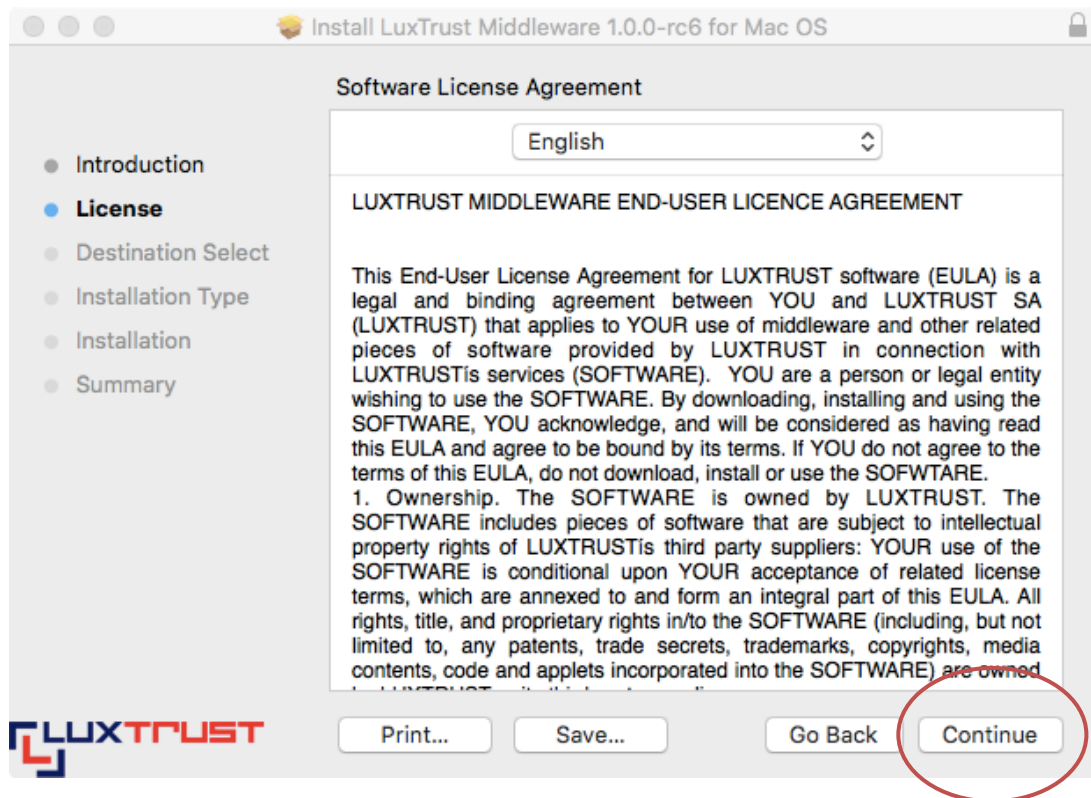
- Doppelklicken Sie auf die Datei **LuxTrust Middleware1.0.0-rcx.pkg**



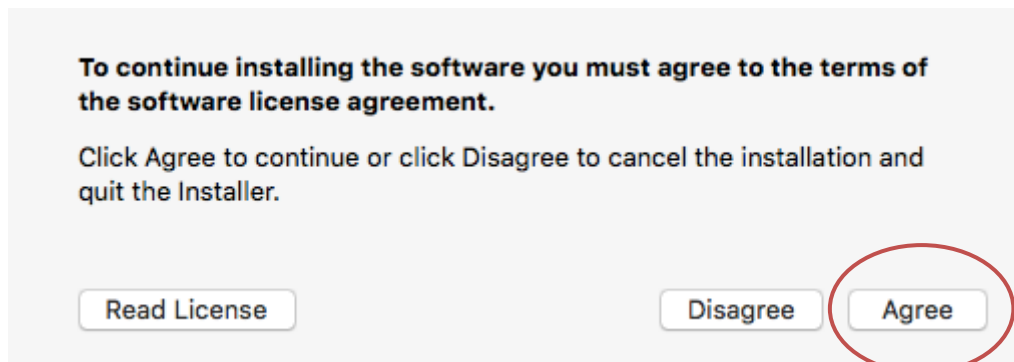
- Klicken Sie dann auf "Continue/Weiter".



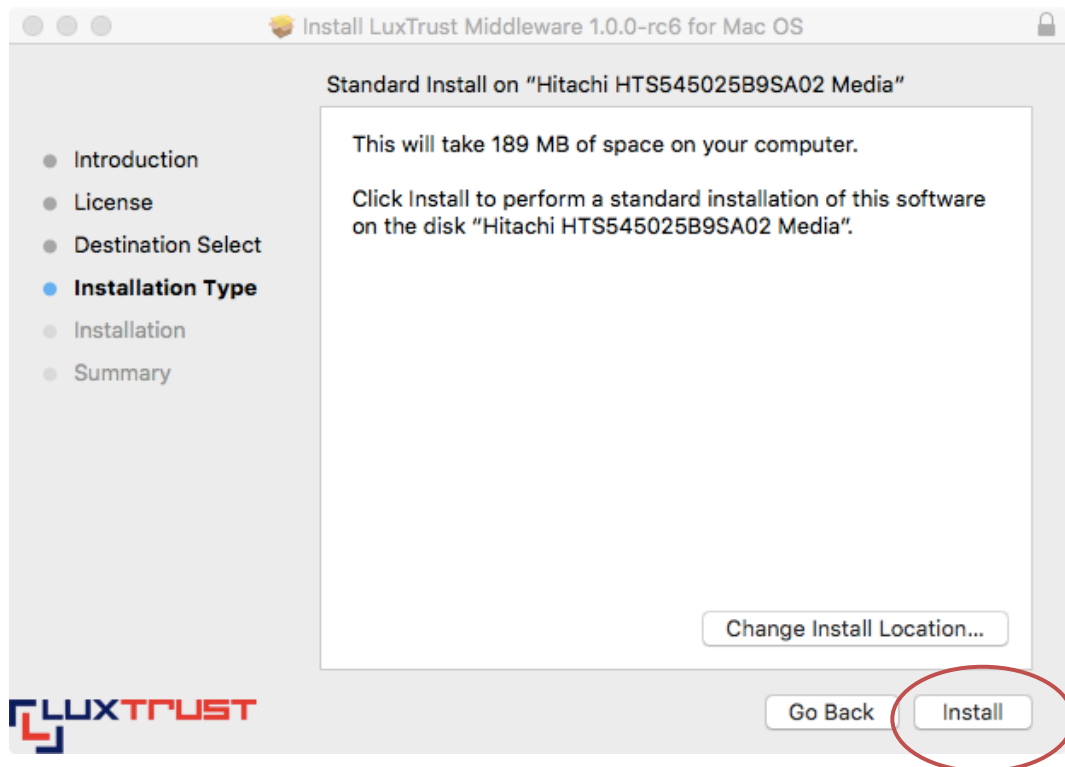
- Klicken Sie erneut auf “Continue/Weiter”.



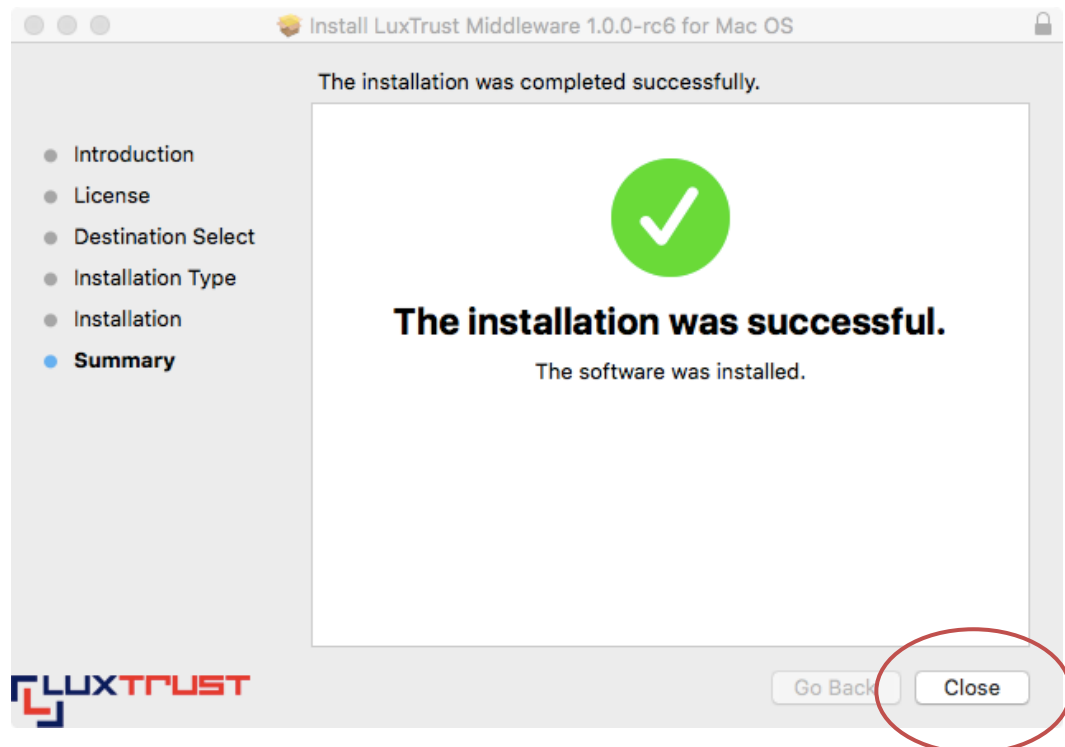
- Bestätigen Sie dann die Software-Lizenzbedingungen, indem Sie auf “Agree/Zustimmen” klicken.



- Klicken Sie dann auf “Install/Installieren”, um die Installation zu starten.




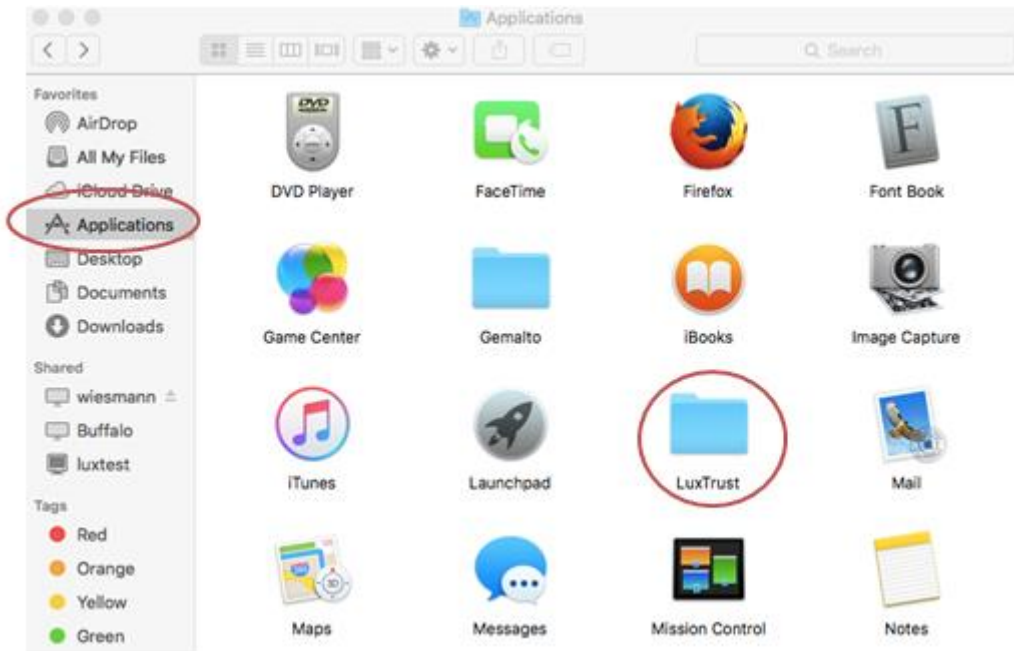
- Klicken Sie auf “Close/Schließen”, wenn die Installation erfolgreich war.



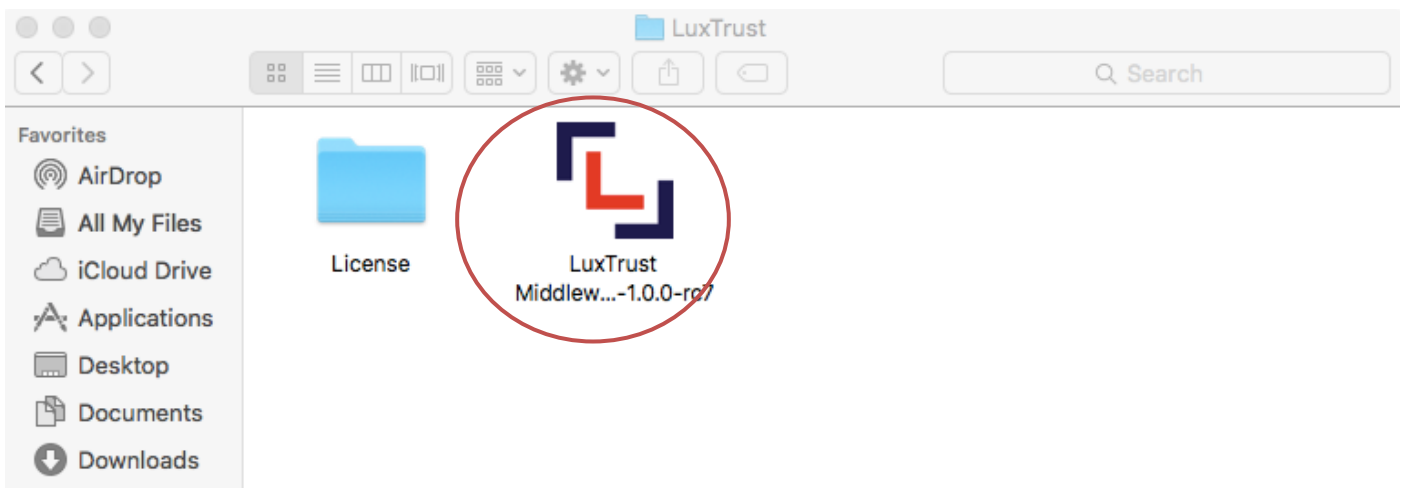
- Klicken Sie auf « Close/Schließen ».

I.5 Die LuxTrust Middleware manuell starten

- Autostart ist noch nicht verfügbar
- Klicken Sie auf den Finder,  dann doppelklicken Sie auf “Applications/Programme” (linker Panel).
- Doppelklicken Sie dann auf den LuxTrust-Ordner.




- Um die LuxTrust Middleware zu starten, doppelklicken Sie auf das LuxTrust Middleware-Icon. 



- Das LuxTrust Middleware-Icon  wird nun im Dock angezeigt.

I.6 Erkennen der Smartcard / des Signing Sticks

- Doppelklicken Sie auf das LuxTrust Middleware-Icon  im Dock.



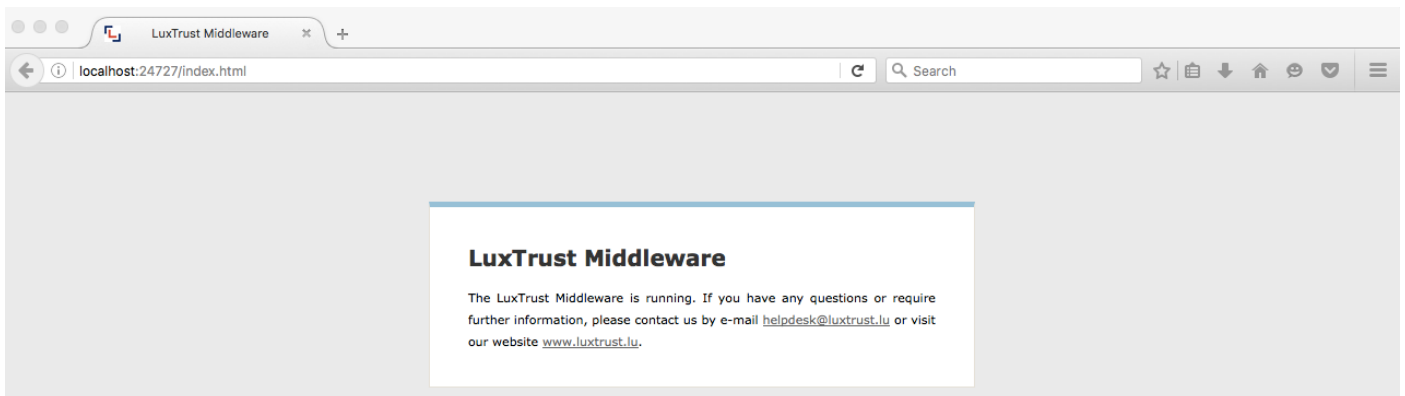
- Die Informationen werden am äußersten linken Rand des Bildschirmes angezeigt.



I.7 Überprüfen der Middleware

Überprüfen Sie ob die LuxTrust Middleware läuft, indem Sie folgende Adresse in Ihren Browser eingeben:

<http://localhost:24727/index.html>



I.8 Fehler logs / debugging

Wenn Fehler auftreten, senden Sie uns bitte die Datei "**ChipGateway.log**" per Email an: helpdesk@luxtrust.lu.

Bitte übermitteln Sie uns die Datei, zu finden unter: `/home/$users/.luxtrust/logs/ChipGateway.log`

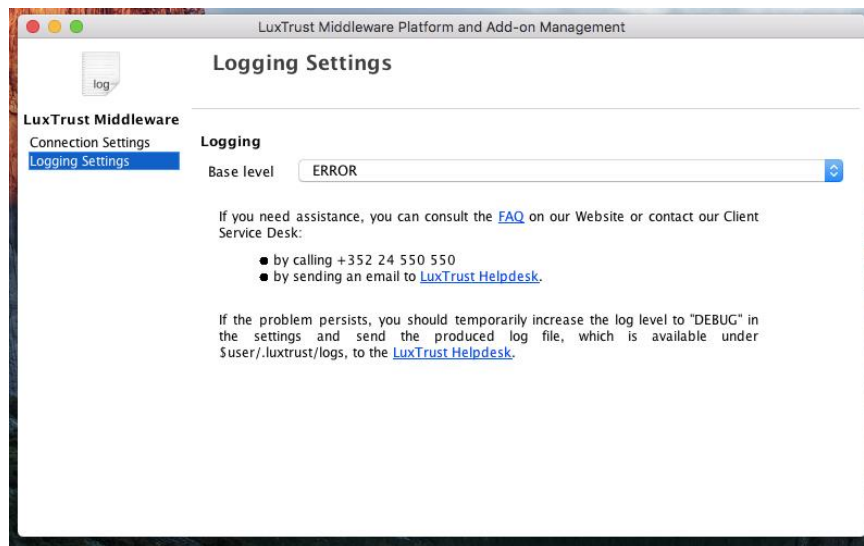
➔ Dieser Pfad hängt von Ihrer Session/ Ihrem Login (\$users) ab. Passen Sie den Pfad dementsprechend an!

I.9 Einstellung des Debug Rapport (Debugging report)

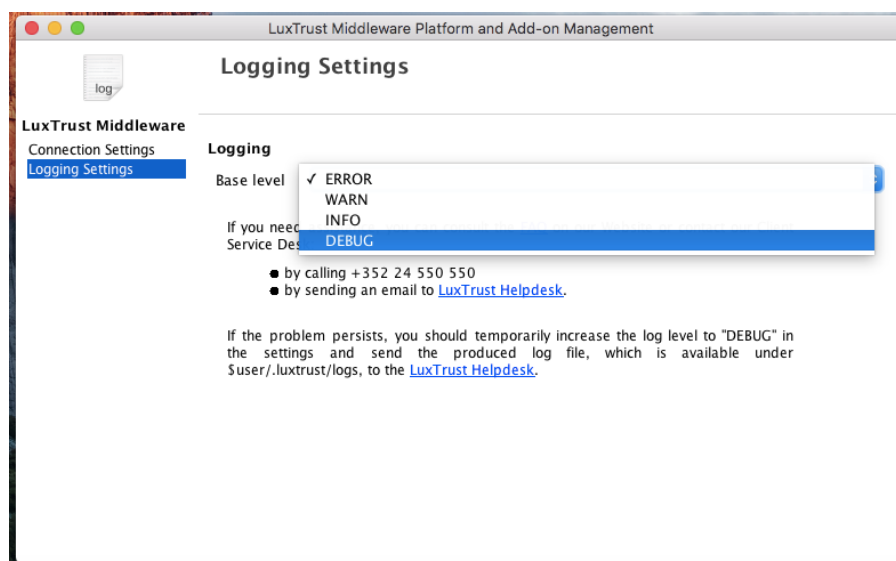
Im Menü oben links auf Ihrem Mac Desktop finden Sie die LuxTrust Middleware, wenn diese gestartet ist. Klicken Sie mit der linken Maustaste auf „Configuration“ in der LuxTrust Middleware:



Wählen Sie “Logging Settings” aus.



Im Menu “Logging Settings” klicken rechts auf den rechten Pfeil und wählen Sie dann “Debug” aus und starten Sie den Vorgang erneut um eine detailliertere Log Datei zu erhalten.

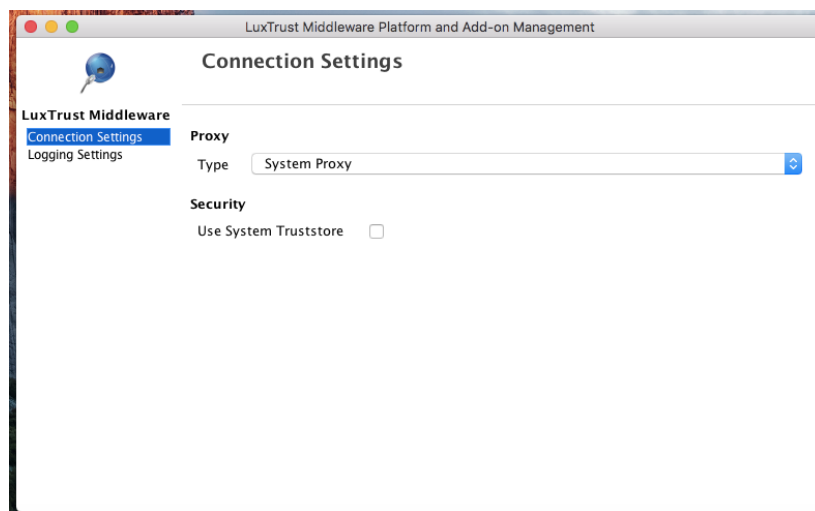


I.10 Einstellung des Proxys

Klicken Sie mit der linken Maustaste auf „Configuration“ in der LuxTrust Middleware:



Wählen Sie dann das Menu « Connection Settings » aus um den Proxy Server einzustellen.



Klicken Sie dann auf den schwarzen Pfeil rechts am Bildrand und wählen Sie die Einstellung aus die Sie benötigen, bei weiteren Fragen, bitte wenden Sie sich an Ihre IT Abteilung.

